

Kunsthhaus Aussersihl: Tandem im Turm

9 Kunstinterventionen für das Stadtsptal Zürich Triemli/Haus 2
2023–2025

Tom Fellner & Elian Zinner – eingeladen von Ruth Schnederle
Stockwerk H: Kardiologie

Tandem im Turm

Mit dem Anliegen, Kunst an den unterschiedlichsten Orten sicht- und erfahrbar zu machen, realisiert das Kunsthhaus Aussersihl temporäre Ausstellungen und Projekte, bei deren Umsetzung die künstlerisch-kuratorische Kollaboration sowie die Rolle der «Gastgeberschaft» zentrale Motive darstellen. Die Ausstellung «Tandem im Turm» fusst auf Hospitality und wurde für die im Haus 2 neu angesiedelten Ambulatorien konzipiert. Auf den Stockwerken C und D sowie F bis M haben die Mitglieder des Vereins Kunsthhaus Aussersihl auf je einer Etage Gastkünstler:innen zu einer dialogischen «Tandemfahrt» eingeladen. Das befruchtende Potenzial der direkten künstlerischen Zusammenarbeit hat jedes Tandem in kuratorischer Eigenregie genutzt. Entstanden sind neun eigenständige Interventionen, die zu individuellen Kunsterlebnissen einladen. Die Werke sind käuflich.
www.kunsthhausausersihl.ch

Ruth Schnederle verbandelt Tom Fellner mit Elian Zinner

Für die Aktion hat Ruth Schnederle als Exponentin des Kunsthhaus Aussersihl in ihrem Bekanntenkreis nach losen Enden gesucht, die verbunden werden könnten. Die beiden Künstler:innen haben sich bis zu dieser Zusammenarbeit nicht gekannt. Gemeinsam haben wir uns auf die Suche gemacht und Aspekte ihrer jeweils malerischen Auseinandersetzung gefunden, die an diesem Ort gegenübergestellt werden und neue Denkräume eröffnen. Zinner und Fellner beleben Gänge und Wartesaal dieser Kardiologie-Etage durch den Dialog fantasie-reicher Bildwelten und intensiver Farben.

Ölbilder aus Elian Ziners Serie «Kopftücher» und «Putzlappen» treffen auf Tom Fellners Tiermalereien auf grundierten Stoffen aus Brockenhäusern und Möbelgeschäften. Der unterschiedliche Umgang mit Textilem ist hier das verbindende Element. Während in Ziners Bildern das Verhüllen die Abwesenheit des Verhüllten betont, benutzt Fellner seine Stoffe als Bildhintergründe für plastische Tierobjekte. Die zweite Gegenüberstellung rückt das Thema Waldwesen ins Zentrum. Fellner hat dazu eine Serie Aquarelle beigetragen, die vor einiger Zeit im Engadiner Bergwald entstanden sind. In die Waldstudien setzt er Monsterwesen und erschafft so eine verzauberte Welt. Zinner ihrerseits erweckte Totholz, das sie zu Skulpturen verbaute, zu neuem Leben. Hier finden sich Portraits dieser Skulpturen in Öl.

Die hier beschriebenen Unterschiede der beiden Positionen und Zugänge ist den Werken deutlich abzulesen. Im Wartebereich findet sich hingegen eine Auswahl intuitiv zusammengestellter Zeichnungen beider Künstler:innen. Hier sind die Betrachtenden eingeladen, Unterschiede und Gemeinsamkeiten der Auseinandersetzungen durch genaues Hinschauen selbst zu (er-)finden.

Elian Zinner (*1972) lebt und arbeitet in Zürich.

MAS Cultural Gender Studies, Zürcher Hochschule der Künste; Berufsabschluss Kunsttherapie, Institut für Transpersonale Psychologie und Kreative Kunsttherapie, Bern; Studium Freie Kunst, École Cantonale des Beaux-Arts, Sion.

www.elianzinner.com

Tom Fellner (*1956) lebt und arbeitet in Zürich.

1983–1985 M.F.A. Painting, Columbia University, New York; 1981–1983 Studium Maltechnik, École Nationale Supérieure des Beaux-Arts, Paris; 1981 BA Philosophie und Kunst, University of Washington, Seattle.

Ausstellungen: 2023 «Monster Drawings», Château Hornegg au Lac, Zürich (mit Buchvernissage).

2021 «Stay With Me», Vier Generationen einer Malerfamilie, Kunsthhaus Zofingen. 2020 «Dummies», Zimmermannhaus, Brugg (mit René Fahrni). 2019 «You Sexy Thing», Arnold Galerie, Aarau (mit Lorenz Oliver Schmid).

www.tomfellner.com

Die ausgestellten Werke sind käuflich zu erwerben. Kontakt: Ruth Schnederle all@ruderle.ch

Übersicht Stockwerke/Künstler:innen: C: Regula Spörri/Sadhya Niederberger — D: Regula Michell/Sabine Schlatter
F: Tanja Kalt/Eliane Binggeli — G: Françoise Caraco/Karin Kurzmeyer — H: Ruth Schnederle/Tom Fellner und Elian Zinner
I: Tanja Trampe/Marion Ritzmann — K: Bruno Zraggen/Marianne Halter & Mario Marchisella und huber.huber
L: Georgette Maag/Vera Rothamel — M: Susanne Hofer/Sebastian Sieber



Elian Zinner
Kopftuch III/20, 2020
Öl auf Leinwand
100 x 100 cm
CHF 3.500



Elian Zinner
ohne Titel, 2020
Öl auf Leinwand
80 x 70 cm
CHF 1.500



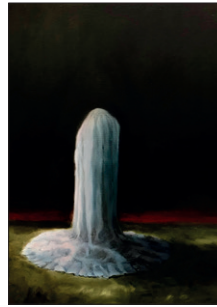
Elian Zinner
Kopftuch IV/20, 2020
Öl auf Leinwand
100 x 100 cm
CHF 3.500



Elian Zinner
ohne Titel, 2020
Öl auf Leinwand
50 x 50 cm
CHF 900



Elian Zinner
ohne Titel, 2020
Öl auf Leinwand
80 x 70 cm
CHF 1.500



Elian Zinner
ohne Titel, 2020
Öl auf Leinwand
60 x 50 cm
CHF 800



Elian Zinner
ohne Titel, 2020
Öl auf Leinwand
70 x 60 cm
CHF 1.500



Elian Zinner
ohne Titel, 2021
Öl auf Leinwand
60 x 60 cm
CHF 1.200



Elian Zinner
ohne Titel, 2020
Öl auf Leinwand
80 x 70 cm
CHF 1.500



Elian Zinner
ohne Titel, 2022
Öl auf Leinwand
75 x 60 cm
CHF 1.500



Elian Zinner
Putzlappen II, 2019
Öl auf Leinwand
50 x 50 cm
CHF 800



Elian Zinner
ohne Titel, 2022
Aquarell auf Papier
56 x 47 cm
CHF 500



Elian Zinner
Putzlappen III, 2019
Öl auf Leinwand
50 x 50 cm
CHF 800



Elian Zinner
ohne Titel, 2022
Aquarell auf Papier
25 x 30 cm
CHF 300



Elian Zinner
Wischiwuschis, 2021
Öl auf Leinwand
60 x 80 cm
CHF 1.200



Elian Zinner
ohne Titel, 2022
Aquarell auf Papier
56 x 47 cm
CHF 500



Elian Zinner
Wischiwuschis, 2021
Öl auf Leinwand
30 x 60 cm
CHF 800



Elian Zinner
ohne Titel, 2022
Aquarell auf Papier
30 x 25 cm
CHF 300



Elian Zinner
ohne Titel, 2022
Aquarell auf Papier
25 x 30 cm
CHF 300



Elian Zinner
ohne Titel, 2022
Aquarell auf Papier
30 x 25 cm
CHF 300



Elian Zinner
ohne Titel, 2022
Aquarell auf Papier
25 x 30 cm
CHF 300



Elian Zinner
ohne Titel, 2022
Aquarell auf Papier
25 x 30 cm
CHF 300



Tom Fellner
Katze 1, 2016
Acryl/Tempera/Öl
auf bedrucktem Stoff
100 x 80 cm
CHF 5.000



Tom Fellner
Monster Drawing 2, 2010
Bleistift/Wasserfarbe/Gouache
auf Papier
57 x 30 cm
CHF 2.500 (gerahmt)



Tom Fellner
Clown 1, 2015
Acryl/Tempera/Öl
auf bedrucktem Stoff
65 x 55 cm
CHF 3.800



Tom Fellner
Monster Drawing 22
(The Boxer), 2011
Bleistift/Wasserfarbe/Gouache
auf Papier
73 x 53 cm
CHF 3.000 (gerahmt)



Tom Fellner
Clown-Abschied, 2016
Acryl/Tempera/Öl
auf bedrucktem Stoff
74 x 65 cm
CHF 4.500



Tom Fellner
Monster Drawing 23
(Purple Demon), 2011
Bleistift/Wasserfarbe/Gouache
auf Papier
67 x 46 cm
CHF 3.000 (gerahmt)



Tom Fellner
Drei Hunde, 2016
Acryl/Tempera/Öl
auf bedrucktem Stoff
75 x 100 cm
CHF 5.000



Tom Fellner
Monster Drawing 27
(Lost Boy 2), 2011
Bleistift/Wasserfarbe/Gouache
auf Papier
34 x 25 cm
CHF 1.800 (gerahmt)



Tom Fellner
Zwei Enten auf IKEA®, 2015
Acryl/Tempera/Öl
auf bedrucktem Stoff
80 x 100 cm
CHF 5.000



Tom Fellner
Monster Drawing 28
(Blue One Eye), 2011
Bleistift/Wasserfarbe/Gouache
auf Papier
34 x 27 cm
CHF 1.800 (gerahmt)



Tom Fellner
Monster Drawing 1, 2010
Bleistift/Wasserfarbe
auf Papier
63 x 48 cm
CHF 2.800 (gerahmt)



Tom Fellner
Monster Drawing 31
(Spring Monster), 2011
Bleistift/Wasserfarbe/Gouache
auf Papier
35 x 28 cm
CHF 1.800 (gerahmt)



Tom Fellner
Monster Drawing 139
(The Mad Caterpillar), 2020
Bleistift/Wasserfarbe/
Gouache/Tinte auf Papier
18 x 19 cm
CHF 1.400 (gerahmt)



Tom Fellner
Monster Drawing 93
(Spring 2), 2013
Bleistift/Wasserfarbe/Gouache
auf Papier
27,5 x 18,5 cm
CHF 1.900 (gerahmt)



Tom Fellner
Das Herz bleibt 1, 2021
Bleistift/Wasserfarbe/
Gouache/Tusche auf Papier
25 x 36 cm
CHF 2.200 (gerahmt)



Tom Fellner
Monster Drawing 95 (Little
Asshole in the Garden)
2013
Bleistift/Wasserfarbe/Gouache
auf gefundener Zeichnung
23,5 x 17,5 cm
CHF 1.600 (gerahmt)



Tom Fellner
Monster Drawing 101
(Baby Monster), 2013
Bleistift/Wasserfarbe/Gouache
auf Papier
27 x 19 cm
CHF 1.900 (gerahmt)



Tom Fellner
Monster Drawing 102
(Greasebat/Hippie Monster)
2013
Bleistift/Wasserfarbe/Gouache
auf farbigem Papier
27 x 21,5 cm
CHF 1.900 (gerahmt)