

## Kunsthhaus Aussersihl: Tandem im Turm

9 Kunstinterventionen für das Stadtspital Zürich Triemli/Haus 2  
2023–2025

### Regula Spörri & Sadhyo Niederberger

Stockwerk C: BA/Viszeral-, Thorax- und Gefässchirurgie / Herzchirurgie

#### Tandem im Turm

Mit dem Anliegen, Kunst an den unterschiedlichsten Orten sicht- und erfahrbar zu machen, realisiert das Kunsthhaus Aussersihl temporäre Ausstellungen und Projekte, bei deren Umsetzung die künstlerisch-kuratorische Kollaboration sowie die Rolle der «Gastgeberschaft» zentrale Motive darstellen. Die Ausstellung «Tandem im Turm» fusst auf Hospitality und wurde für die im Haus 2 neu angesiedelten Ambulatorien konzipiert. Auf den Stockwerken C und D sowie F bis M haben die Mitglieder des Vereins Kunsthhaus Aussersihl auf je einer Etage Gastkünstler:innen zu einer dialogischen «Tandemfahrt» eingeladen. Das befruchtende Potenzial der direkten künstlerischen Zusammenarbeit hat jedes Tandem in kuratorischer Eigenregie genutzt. Entstanden sind neun eigenständige Interventionen, die zu individuellen Kunsterlebnissen einladen. Die Werke sind käuflich.  
[www.kunsthhausausersihl.ch](http://www.kunsthhausausersihl.ch)

#### Regula Spörri tanzt mit Sadhyo Niederberger

Unter diesem Titel begegnen sich die Werke zweier Künstlerinnen, deren Schaffen sich im Spannungsfeld von Raum und Objekt bewegt. Gemeinsamer Ausgangspunkt für die Inszenierung ihrer Arbeiten in der Kardiologie ist der edle, dunkle Marmorboden, der die Bühne für ihre künstlerische Begegnung bietet. Regula Spörri, die vor allem dreidimensional arbeitet, zeigt hier erstmals als künstlerisches Werk Fotografien ihrer Objekte und Rauminstallationen. Die Kamera richtet den Fokus auf die Objekte, als wären sie Protagonisten eines Theaterstücks. Lichteinfall, Perspektive und Bildausschnitt schaffen aus ihren Assemblagen eigenständige Bildwerke, die stets etwas Rätselhaftes über die Welt zu erzählen scheinen. Sadhyo Niederberger, deren Werk verschiedene Medien umfasst, greift für den «Tanz mit Regula über den Marmorboden» auf ältere Tafelbilder zurück. Strukturen und Strukturbildung ziehen sich durch die Arbeiten. Hier löst sich eine Holzstruktur auf, da schafft Tropfen auf Tropfen rund um ein Tondo eine kristalline Struktur, dort sucht sich flüssige Tinte ihren Weg auf einem Kartonkreis. Mit der Malerei «Marmoriert im Nebel» bekommt der Marmorboden ein leichtes, feines Gegenüber.

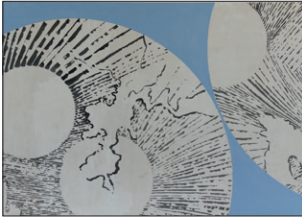
Einer Partitur gleich ergeben die Bildtafeln von Sadhyo Niederberger und die Fotografien von Regula Spörri eine räumliche Komposition. Die zarten Farbtöne und die Beschaffenheit der verschiedenen Oberflächen der fotografierten Objekte und die zurückhaltenden Strukturen der Bildtafeln vermitteln den Eindruck von Leichtigkeit: Hier tanzen zwei Künstlerinnen eine Begegnung zwischen Fragilität und Flüchtigkeit.

**Regula Spörri** (\*1965), lebt und arbeitet als Künstlerin und Lehrperson für bildnerisches Gestalten in Zürich. Studium Kunst & Vermittlung, Schule für Gestaltung Luzern (heute HSLU). Co-Präsidentin Kunsthhaus Aussersihl.  
[regula-spoerri.kleio.com](http://regula-spoerri.kleio.com)

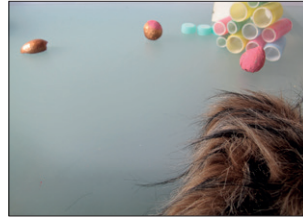
**Sadhyo Niederberger** (\*1962), lebt und arbeitet als Künstlerin und Kuratorin in Aarau. 1985–1989 Studium Bildende Kunst, École Supérieure des Beaux-Arts, Genf (heute HEAD). Atelieraufenthalte in Spanien, Argentinien, Ägypten, Frankreich, Italien. Kuratorin diverser Kunsträume im Kanton Aargau, aktuell: ECK – Raum für Kunst, Aarau. 2008–2023 Kunstbeauftragte Kantonsspital Aarau.  
[sadhyo.ch](http://sadhyo.ch)

Die ausgestellten Werke sind käuflich zu erwerben. Kontakt: **Regula Spörri** [stets@gmx.ch](mailto:stets@gmx.ch)

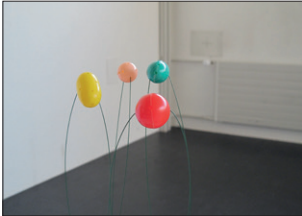
**Übersicht Stockwerke/Künstler:innen:** C: Regula Spörri/Sadhyo Niederberger — D: Regula Michell/Sabine Schlatter  
F: Tanja Kalt/Eliane Binggeli — G: Françoise Caraco/Karin Kurzmeyer — H: Ruth Schnederle/Tom Fellner und Elian Zinner  
I: Tanja Trampe/Marion Ritzmann — K: Bruno Zraggen/Marianne Halter & Mario Marchisella und huber.huber  
L: Georgette Maag/Vera Rothamel — M: Susanne Hofer/Sebastian Sieber



**Sadhyo Niederberger**  
**Kreise und Fragmente, 2011**  
Acryl/Tusche auf mdf  
grundiert  
83 x 127 cm  
CHF 3.200



**Regula Spörri**  
**Welt 3, 2022**  
Pigmentdruck auf  
Hahnemühle-Baryta,  
aufgezogen auf Aluminium  
25 x 33 cm / Auflage 1/3  
CHF 480



**Regula Spörri**  
**Kugelspiel 1, 2022**  
Pigmentdruck auf  
Hahnemühle-Baryta,  
aufgezogen auf Aluminium  
25 x 33 cm / Auflage 1/3  
CHF 480



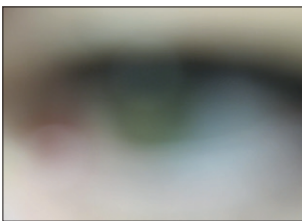
**Regula Spörri**  
**Welt 4, 2022**  
Pigmentdruck auf  
Hahnemühle-Baryta,  
aufgezogen auf Aluminium  
25 x 33 cm / Auflage 1/3  
CHF 480



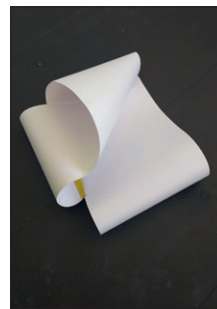
**Regula Spörri**  
**Kugelspiel 2, 2022**  
Pigmentdruck auf  
Hahnemühle-Baryta,  
aufgezogen auf Aluminium  
25 x 33 cm / Auflage 1/3  
CHF 480



**Sadhyo Niederberger**  
**Wandstück türkis, 2022**  
Acryl auf mdf grundiert  
53 x 140 cm  
CHF 200



**Regula Spörri**  
**In My Mind, 2022**  
Pigmentdruck auf  
Hahnemühle-Baryta,  
aufgezogen auf Aluminium  
25 x 33 cm / Auflage 1/3  
CHF 480



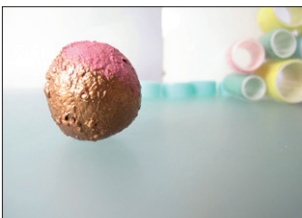
**Regula Spörri**  
**Kleiner Gedankengang 1  
2022**  
Pigmentdruck auf  
Hahnemühle-Baryta,  
aufgezogen auf Aluminium  
33 x 25 cm / Auflage 1/3  
CHF 480



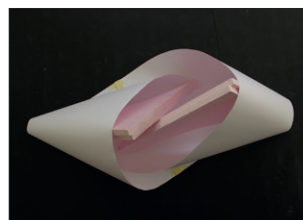
**Sadhyo Niederberger**  
**Gehölz, 2010**  
Tusche auf Sperrholz  
Dm 110 cm  
CHF 3.200



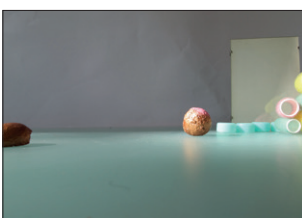
**Regula Spörri**  
**Shelter 2, 2022**  
Pigmentdruck auf  
Hahnemühle-Baryta,  
aufgezogen auf Aluminium  
33 x 25 cm / Auflage 1/3  
CHF 480



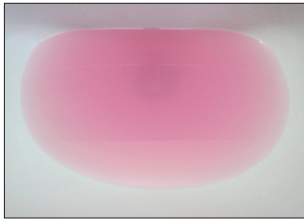
**Regula Spörri**  
**Welt 1, 2022**  
Pigmentdruck auf  
Hahnemühle-Baryta,  
aufgezogen auf Aluminium  
25 x 33 cm / Auflage 1/3  
CHF 480



**Regula Spörri**  
**Shelter 1, 2022**  
Pigmentdruck auf  
Hahnemühle-Baryta,  
aufgezogen auf Aluminium  
25 x 33 cm / Auflage 1/3  
CHF 480



**Regula Spörri**  
**Welt 2, 2022**  
Pigmentdruck auf  
Hahnemühle-Baryta,  
aufgezogen auf Aluminium  
25 x 33 cm / Auflage 1/3  
CHF 480



**Regula Spörri  
Lava, 2022**  
Pigmentdruck auf  
Hahnemühle-Baryta,  
aufgezogen auf Aluminium  
40 x 53,5 cm / Auflage 1/3  
CHF 630



**Sadhyo Niederberger  
Performativer Kreis, 2010**  
Tusche auf mdf grundiert  
Dm 150 cm  
CHF 4.800



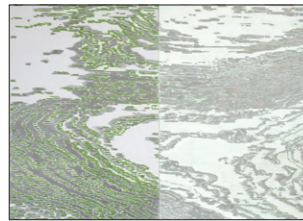
**Regula Spörri  
Sadhyo Niederberger  
Marmorelement, 2022**  
Folie auf mdf  
200 x 40 cm  
CHF 300



**Regula Spörri  
Flughund, 2022**  
Kunstfell auf Karton  
20 x 12 cm  
CHF 250



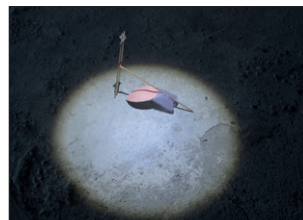
**Regula Spörri  
Wasserfall, 2022**  
Pigmentdruck auf  
Hahnemühle-Baryta,  
aufgezogen auf Aluminium  
33 x 25 cm / Auflage 1/3  
CHF 480



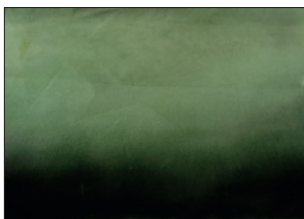
**Sadhyo Niederberger  
Holz verflüssigt, 2011/2022**  
Acryl/Graphit auf mdf  
grundiert; 2-teilig  
140 x 173 cm  
CHF 6.800



**Regula Spörri  
Welt 5, 2022**  
Pigmentdruck auf  
Hahnemühle-Baryta,  
aufgezogen auf Aluminium  
25 x 33 cm / Auflage 1/3  
CHF 480



**Regula Spörri  
Trägerin, 2022**  
Pigmentdruck auf  
Hahnemühle-Baryta,  
aufgezogen auf Aluminium  
25 x 33 cm / Auflage 1/3  
CHF 480



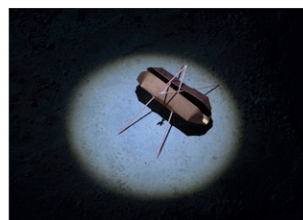
**Sadhyo Niederberger  
Landschaft, 2022**  
Tusche und Acryl auf mdf  
24,5 x 46,5 cm  
CHF 480



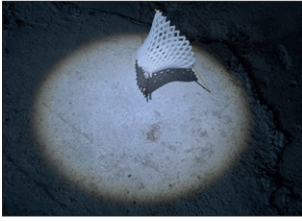
**Regula Spörri  
Gelber Gesell, 2022**  
Pigmentdruck auf  
Hahnemühle-Baryta,  
aufgezogen auf Aluminium  
25 x 33 cm / Auflage 1/3  
CHF 480



**Regula Spörri  
Fest, 2022**  
Pigmentdruck auf  
Hahnemühle-Baryta,  
aufgezogen auf Aluminium  
53,5 x 40 cm / Auflage 1/3  
CHF 630



**Regula Spörri  
Transport 1, 2022**  
Pigmentdruck auf  
Hahnemühle-Baryta,  
aufgezogen auf Aluminium  
25 x 33 cm / Auflage 1/3  
CHF 480



**Regula Spörri**  
**Auffang, 2022**  
Pigmentdruck auf  
Hahnemühle-Baryta,  
aufgezogen auf Aluminium  
40 x 53,5 cm / Auflage 1/3  
CHF 630



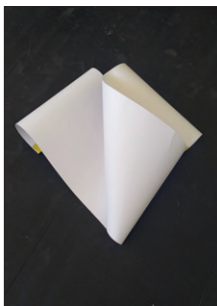
**Sadhyo Niederberger**  
**Marmoriert im Nebel, 2022**  
Tusche/Acryl/Farbstift  
auf mdf grundiert, 2-teilig  
144 x 139 cm  
CHF 6.200



**Sadhyo Niederberger**  
**Kreisbewegung 1, 2009**  
aus der Reihe  
«bulles urbaines»  
Tinte auf Karton grundiert  
Dm 60 cm  
CHF 600



**Sadhyo Niederberger**  
**Kreisbewegung 2, 2009**  
aus der Reihe  
«bulles urbaines»  
Tinte auf Karton grundiert  
Dm 60 cm  
CHF 600



**Regula Spörri**  
**Kleiner Gedankengang 2**  
**2022**  
Pigmentdruck auf  
Hahnemühle-Baryta,  
aufgezogen auf Aluminium  
33 x 25 cm / Auflage 1/3  
CHF 480