

Kunsthhaus Aussersihl: Tandem im Turm

9 Kunstinterventionen für das Stadtsptal Zürich Triemli/Haus 2
2023–2025

Tanja Kalt & Eliane Binggeli

Stockwerk F: Frauenklinik

Tandem im Turm

Mit dem Anliegen, Kunst an den unterschiedlichsten Orten sicht- und erfahrbar zu machen, realisiert das Kunsthhaus Aussersihl temporäre Ausstellungen und Projekte, bei deren Umsetzung die künstlerisch-kuratorische Kollaboration sowie die Rolle der «Gastgeberschaft» zentrale Motive darstellen. Die Ausstellung «Tandem im Turm» fusst auf Hospitality und wurde für die im Haus 2 neu angesiedelten Ambulatorien konzipiert. Auf den Stockwerken C und D sowie F bis M haben die Mitglieder des Vereins Kunsthhaus Aussersihl auf je einer Etage Gastkünstler:innen zu einer dialogischen «Tandemfahrt» eingeladen. Das befruchtende Potenzial der direkten künstlerischen Zusammenarbeit hat jedes Tandem in kuratorischer Eigenregie genutzt. Entstanden sind neun eigenständige Interventionen, die zu individuellen Kunsterlebnissen einladen. Die Werke sind käuflich.
www.kunsthhausausersihl.ch

Tanja Kalt & Eliane Binggeli: «Mischen und Lauschen»

Tanja Kalt und Eliane Binggeli agieren mit Vorliebe in offenen Verfahren und ungesicherten Herangehensweisen. Sie nehmen dabei örtliche Gegebenheiten und Atmosphären auf. Ausgangslage für ihre Zusammenarbeit sind sowohl gemeinsame Farbskalen als auch Aufmerksamkeit für mehr oder weniger prekäre Situationen. Für das Stadtsptal Triemli sind dies einerseits Combur-Teststreifen zur In-Vitro-Bestimmung als visuelle Indikatoren für körperliche Unregelmässigkeiten, andererseits die «Velas»; Malerei auf Sonnenschutzstoffen, welche durch heftige Winde vorzeitig ausgedient haben. Die Künstlerinnen ver- und erarbeiten, interagieren und finden zu farbklanglicher Wirkung.

Mit dem «Arbeitsblatt Monatszyklus» zeigt Tanja Kalt eine Arbeit, die auf Speichel-Salzgehalt-Proben basiert, die zur Überprüfung des weiblichen Zyklus dienen. Ihr Material gewann die Künstlerin mithilfe eines bildgebenden technologischen Verfahrens aus dem Labor der ETH Zürich. Die resultierenden Bildausschnitte werden von Tanja Kalt manuell zusammengefügt und in einem nächsten Schritt zeichnerisch übersetzt. Im Weiteren entsteht eine ortsspezifische, objektbasierte Werkreihe. Es handelt sich dabei um geschweisste Schläuche und Beutel aus PVC-Folie, gefüllt mit Körperpflegeprodukten. Zudem zeigt die Künstlerin spielmosaikartige Kleinstobjekte.

Für die Werkreihe «Vela Assonnata» reinigt Eliane Binggeli ausgediente Storenstoffe der Wohnsiedlung James in Zürich-Albisrieden. Der Stoff ist zwecks Witterungsschutz Alu-behandelt und somit wasserabweisend. Je nach Pigmentierung und Farbkonsistenz bleibt die vor- und rückseitig aufgetragene Farbe auf dem Bildträger stehen oder durchdringt das Gewebe. Gelegentlich handelt es sich hierbei um Plenair-Arbeiten, die auf dem Dach des Wohnblocks gemalt werden. Für die Präsentation im Spitalgang hat die Künstlerin die «Vela» eingefaltet, eingerollt und in handgefertigten Objektrahmen hinter ausgedienten Coronaschutz-Plexiglasscheiben an der Wand befestigt; «Vela Assonnata» bezeichnet diese Rückzugsbewegung. Mit Bezug zum naturnahen Aussenraum ist auch Eliane Binggelis zweite Werkgruppe «Flora Stabiae» entstanden. Die Malerei in Mischtechnik auf Aquarellpapier ist durch die Elemente Erde, Wasser und Luft inspiriert.

Tanja Kalt (*1976), lebt und arbeitet in Zürich.

Studium Zürcher Hochschule der Künste und Philosophische Fakultät/Universität Zürich.

tanja-kalt.kleio.com

Eliane Binggeli Esposito (*1966), lebt und arbeitet als Malerin und Videokünstlerin in Zürich.

Studium Zürcher Hochschule der Künste sowie in Langenthal (Lithografie), Florenz und Sizilien.

eliane-binggeli.kleio.com

Die ausgestellten Werke sind käuflich zu erwerben. Kontakt: Tanja Kalt tanja_kalt@gmx.ch

Übersicht Stockwerke/Künstler:innen: C: Regula Spörri/Sadhya Niederberger — D: Regula Michell/Sabine Schlatter
F: Tanja Kalt/Eliane Binggeli — G: Françoise Caraco/Karin Kurzmeyer — H: Ruth Schnederle/Tom Fellner und Elian Zinner
I: Tanja Trampe/Marion Ritzmann — K: Bruno Zraggen/Marianne Halter & Mario Marchisella und huber.huber
L: Georgette Maag/Vera Rothamel — M: Susanne Hofer/Sebastian Sieber

Werkliste Stockwerk F Tanja Kalt & Eliane Binggeli

Stand Januar 2023 / Reihenfolge der Hängung: eingangs von links nach rechts



Eliane Binggeli
ohne Titel (a. d. Serie
«Vela Assonnata»/1), 2021
Emulsion auf
Sonnenschutzstoff
Rahmen: Kiefernholz/Plexiglas
103 x 140 x 5 cm
CHF 3.500 / 4.200 (gerahmt)



Eliane Binggeli
ohne Titel (a. d. Serie «Vela
Assonnata»/2) 2020/2022
Tusche/Emulsion auf
Sonnenschutzstoff
Rahmen: Kiefernholz/Plexiglas
103 x 140 x 5 cm
CHF 3.500 / 4.200 (gerahmt)



Tanja Kalt
Meeresluft II, 2022
PVC-Folie/Handseife/
Aluminiumrahmen
27 x 17 x 2,8 cm
CHF 1.250



Tanja Kalt
Objekt Pro 6, 2022
PVC-Folie/Handseife/Acrystal
40 x 5 x 5 cm
CHF 1.250



Eliane Binggeli
ohne Titel (a. d. Serie «Vela
Assonnata»/3), 2020/2022
Tusche auf Sonnenschutzstoff
Rahmen: Kiefernholz/Plexiglas
103 x 140 x 5 cm
CHF 3.500 / 4.200 (gerahmt)



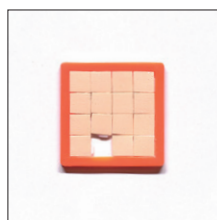
Eliane Binggeli
ohne Titel (a. d. Serie
«Vela Assonnata»/4), 2022
Acryltusche auf
Sonnenschutzstoff
Rahmen: Kiefernholz/Plexiglas
103 x 185 x 5 cm
CHF 3.700 / 4.500 (gerahmt)



Tanja Kalt
Objekt Pommepoire, 2022
PCV-Folie/Duschmittel
200 x 5 cm
CHF 800



Tanja Kalt
Hot and Cold, 2022
PVC-Folie/Next Care
Coldpack/Aluminiumrahmen
27 x 17 x 2,8 cm
CHF 1.250



Tanja Kalt
a. d. Serie «It's ok», 2022
Schiebespiel/Acrylfarbe/
Magnet
6,5 x 6,5 cm
CHF 180



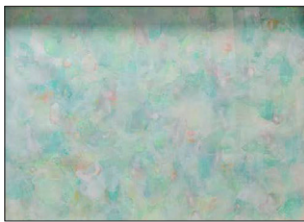
Tanja Kalt
Meeresluft, 2022
PVC-Folie/Seife/
Aluminiumrahmen
19,8 x 15,7 x 1,8 cm
CHF 1.000 CHF



Tanja Kalt
Python, 2022
PVC-Folie/Duschmittel/
Aluminiumrahmen
19,8 x 15,7 x 2,3 cm
CHF 1.000

Werkliste Stockwerk F Tanja Kalt & Eliane Binggeli

Stand Januar 2023 / Reihenfolge der Hangung: eingangs von links nach rechts



Eliane Binggeli
ohne Titel (a. d. Serie
«Flora Stabiae»/1), 2022
Mischtechnik auf Papier
Rahmen: Kiefernholz/Plexiglas
42 x 65 cm
CHF 1.600 CHF (gerahmt)



Tanja Kalt
Python I, 2022
PVC-Folie/Duschmittel/
Aluminiumrahmen
27 x 17 x 3 cm
CHF 1.250



Tanja Kalt
B12, 2022
PVC-Folie/Bodylotion/
Aluminiumrahmen
19,8 x 15,7 x 2 cm
CHF 1.000



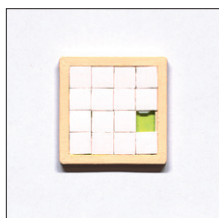
Tanja Kalt
Salci, 2022
PCV-Folie/Néo Degoncestine/
Aluminiumrahmen
27 x 17 x 1,5 cm
CHF 1.250



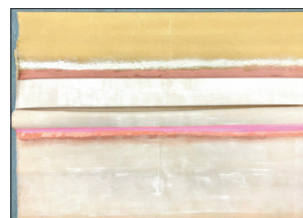
Tanja Kalt
Wild Cherry, 2022
PVC-Folie/Bodylotion/
Aluminiumrahmen
19,8 x 15,7 x 2 cm
CHF 1.000



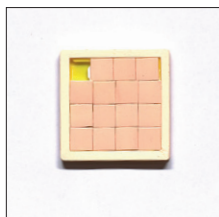
Eliane Binggeli
ohne Titel (a. d. Serie
«Flora Stabiae»/2), 2022
Mischtechnik auf Papier
Rahmen: Kiefernholz/Plexiglas
42 x 65 cm
CHF 1.600 CHF (gerahmt)



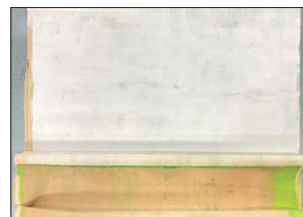
Tanja Kalt
a. d. Serie «It's ok», 2022
Schiebespiel/Acrylfarbe/
Magnet
6,5 x 6,5 cm
CHF 180



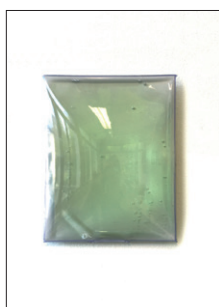
Eliane Binggeli
ohne Titel (a. d. Serie
«Vela Assonnata»/5), 2022
O/Emulsion auf Sonnen-
schutzstoff
Rahmen: Kiefernholz/Plexiglas
103 x 140 x 5 cm
CHF 3.500 / 4.500 (gerahmt)



Tanja Kalt
a. d. Serie «It's ok», 2022
Schiebespiel/Acrylfarbe/
Magnet
6,5 x 6,5 cm
CHF 180



Eliane Binggeli
ohne Titel (a. d. Serie
«Vela Assonnata»/6), 2022
Tusche/Acryl/Emulsion
auf Sonnenschutzstoff
Rahmen: Kiefernholz/Plexiglas
103 x 185 x 5 cm
CHF 3.700 / 4.500 (gerahmt)



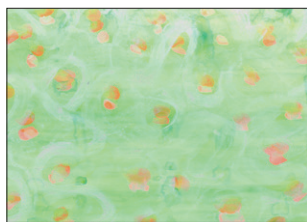
Tanja Kalt
Pommepoire II, 2022
PVC-Folie/Duschmittel/
Aluminiumrahmen
27 x 17 x 3,8 cm
CHF 1.250



Tanja Kalt
Cry Baby, 2022
PVC-Folie/Handseife
198 x 5 cm
CHF 900

Werkliste Stockwerk F Tanja Kalt & Eliane Binggeli

Stand Januar 2023 / Reihenfolge der Hängung: eingangs von links nach rechts



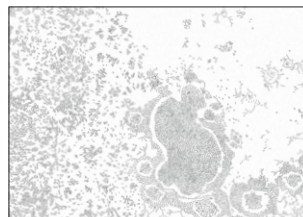
Eliane Binggeli
ohne Titel (a. d. Serie
«Flora Stabiae» /3), 2021
Mischtechnik auf Papier
Rahmen: Kiefernholz/Plexiglas
42 x 65 cm
CHF 1.600 (gerahmt)



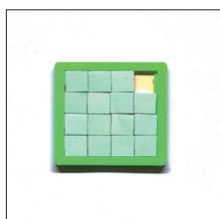
Tanja Kalt
Pearl, 2022
PVC-Folie/Handseife/
Aluminiumrahmen
19,8 x 15,7 x 2 cm
CHF 1.000



Tanja Kalt
Sensitive, 2022
PVC-Folie/Handseife/
Aluminiumrahmen
19,8 x 15,7 x 2 cm
CHF 1.000



Tanja Kalt
Arbeitsblatt zu «Zyklus einer Frau», 2020
Zeichnung auf Papier/
Planpapier
Rahmen: Kiefernholz/Plexiglas
84 x 185 cm
CHF 3.200



Tanja Kalt
a. d. Serie «It's ok», 2022
Schiebespiel/Acrylfarbe/
Magnet
6,5 x 6,5 cm
CHF 180



Eliane Binggeli
ohne Titel (a. d. Serie
«Flora Stabiae» /5), 2022
Mischtechnik auf Papier
Rahmen: Kiefernholz/Plexiglas
42 x 65 cm
CHF 1.600 (gerahmt)



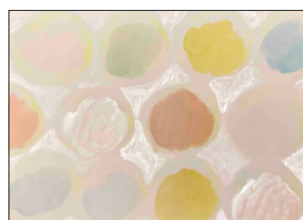
Eliane Binggeli
ohne Titel (a. d. Serie
«Vela Assonnata» /7), 2021
Öl/Emulsion auf Sonnen-
schutzstoff
Rahmen: Kiefernholz/Plexiglas
103 x 120 x 5 cm
CHF 3.300 / 3.900 (gerahmt)



Eliane Binggeli
ohne Titel (a. d. Serie
«Flora Stabiae» /6), 2022
Mischtechnik auf Papier
Rahmen: Kiefernholz/Plexiglas
42 x 65 cm
CHF 1.600 (gerahmt)



Eliane Binggeli
ohne Titel (a. d. Serie «Vela
Assonnata» /8), 2020/2022
Tusche auf Sonnenschutzstoff
Rahmen: Kiefernholz/Plexiglas
103 x 140 x 5 cm
CHF 3.500 / 4.200 (gerahmt)



Eliane Binggeli
ohne Titel (a. d. Serie
«Flora Stabiae» /7), 2022
Mischtechnik auf Papier
Rahmen: Kiefernholz/Plexiglas
42 x 65 cm
CHF 1.600 (gerahmt)



Eliane Binggeli
ohne Titel (a. d. Serie
«Flora Stabiae» /4), 2021
Mischtechnik auf Papier
Rahmen: Kiefernholz/Plexiglas
42 x 65 cm
CHF 1.600 (gerahmt)



Eliane Binggeli
ohne Titel (a. d. Serie
«Flora Stabiae» /8), 2022
Mischtechnik auf Papier
Rahmen: Kiefernholz/Plexiglas
42 x 65 cm
CHF 1.600 (gerahmt)

Werkliste Stockwerk F Tanja Kalt & Eliane Binggeli

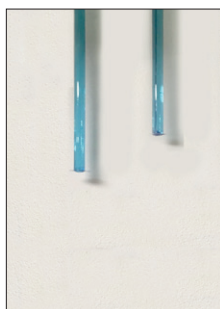
Stand Januar 2023 / Reihenfolge der Hangung: eingangs von links nach rechts



Eliane Binggeli
ohne Titel (a. d. Serie
«Flora Stabiae» /9), 2022
Mischtechnik auf Papier
Rahmen: Kiefernholz/Plexiglas
42 x 65 cm
CHF 1.600 (gerahmt)



Eliane Binggeli
ohne Titel (a. d. Serie
«Flora Stabiae» /10), 2022
Mischtechnik auf Papier
Rahmen: Kiefernholz/Plexiglas
42 x 65 cm
CHF 1.600 (gerahmt)



Tanja Kalt
Klunker, 2022
PVC-Folie/Handseife
200 x 3 cm
CHF 800